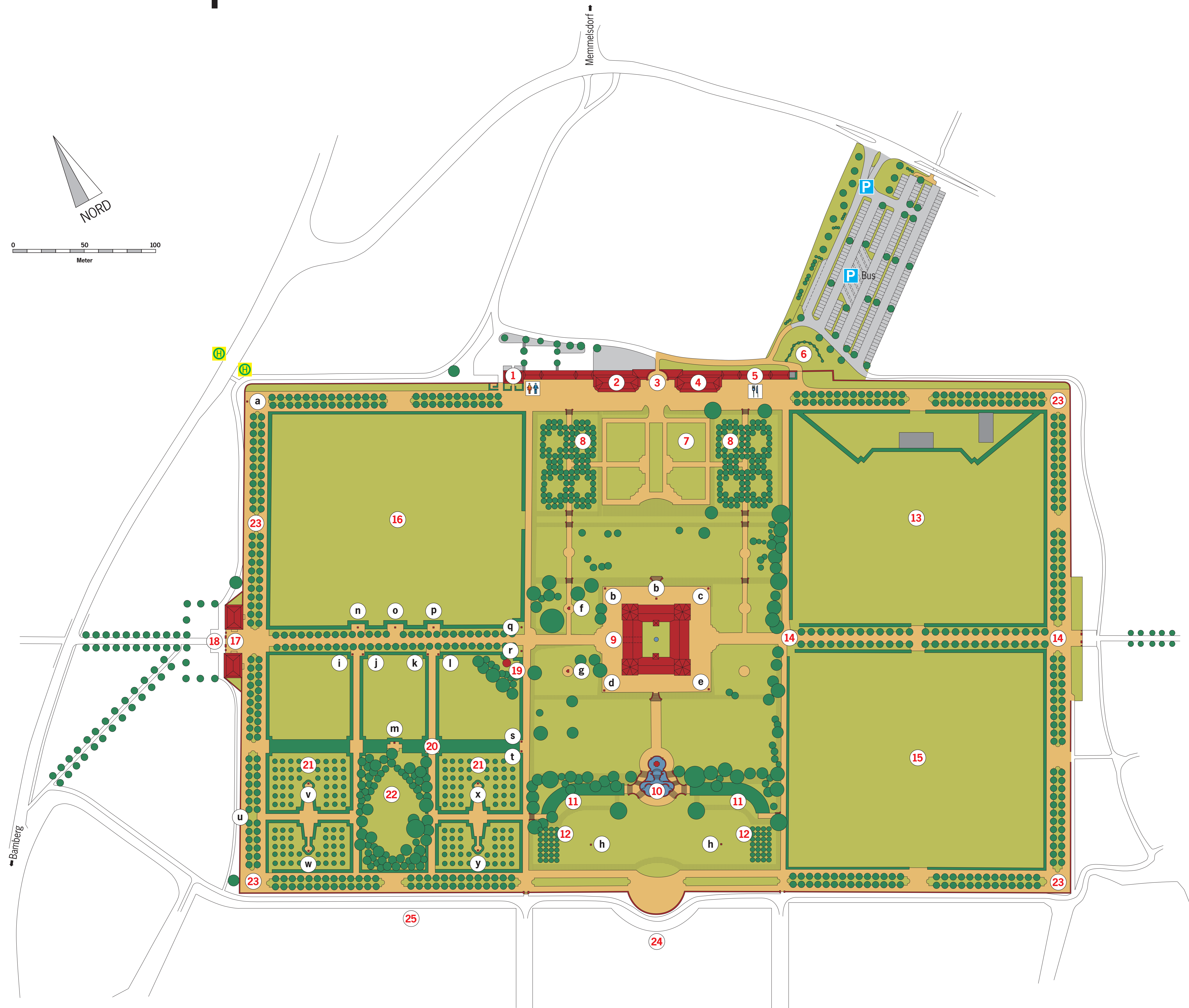


Schlosspark Seehof



- 1 Gärtnerhaus/Gewächshaus
- 2 Orangerie/Ferdinand-Tietz-Museum
- 3 Memmelsdorfer Tor/Haupteingang
- 4 Orangerie/Festsaal
- 5 Café
- 6 Garten des ehem. Franckensteinschlösschens
- 7 Orangerieparterre
- 8 Große Lindensäle
- 9 Schloss mit Schlossmuseum/Außenstelle des Bayerischen Landesamtes für Denkmalpflege
- 10 Kaskade
- 11 Lindengänge
- 12 Kleine Lindensäle
- 13 Ehem. nördliches Ökonomiequartier
- 14 Östliche Schlossauffahrt, Weg zur ehem. Schweizerei
- 15 Ehem. südliches Ökonomiequartier
- 16 Ehem. Labyrinthquartier
- 17 Haupttor/Wachthäuser
- 18 Westliche Schlossauffahrt, Weg zur ehem. Fasanerie
- 19 Eiskeller
- 20 Hainbuchengang
- 21 Obstquartier
- 22 Ehemaliges Heckentheater
- 23 Lindenalleen mit Tapis Verts
- 24 Figurenweiher (westlich Orpheus; östlich Bacchus)
- 25 Staketenweiher

Parkfiguren:

- a Gigant
- b Herkules
- c Meleager
- d Merkur
- e Perseus
- f Raub der Proserpina
- g Sturz der Giganten
- h Obelisk
- i Winter
- j Herbst
- k Sommer
- l Frühling
- m Putto mit Fächer
- n Merkur
- o Apoll
- p Ceres
- q Flötenspieler (Pan)
- r Milon von Kroton
- s Minerva
- t Mars
- u Wandbild mit Bacchusszene
- v Herkules
- w Apoll
- x Meleager
- y Perseus